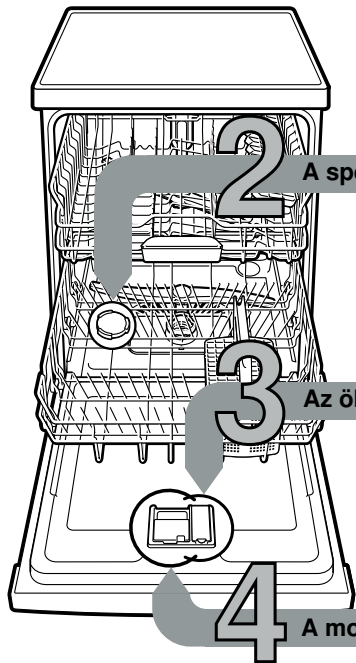




Röviden és közérthetően:  
minden, ami a mosogatógéphez  
kell ...

**Az első használat előtt  
feltétlenül olvassa el a felállítási  
és használati utasítást!**



1

## A lágyítóberendezés beállítása \*

A vízkeménységről  
érdeklődjön  
a vízműveknél,  
majd írja be  
az értéket ...



\* csak az első  
mosogatás  
előtt, vagy ha  
a vízkeménység  
értéke megváltozott



°dH	Keménység- tartomány	mmol/l	Fokozat	A	B	C
0-6	lágy	0-1,1	0	<input type="radio"/>	<input type="radio"/>	<input type="radio"/>
7-16	közepes	1,2-2,9	1	<input checked="" type="radio"/>	<input type="radio"/>	<input type="radio"/>
17-21	kemény	3,0-3,7	2	<input checked="" type="radio"/>	<input checked="" type="radio"/>	<input type="radio"/>
22-35	kemény	3,8-6,2	3	<input checked="" type="radio"/>	<input checked="" type="radio"/>	<input checked="" type="radio"/>

Hamar kész ...

## és így állítsa be

- Kapcsolja be a BE/KI kapcsolót.

- Tartsa lenyomva a > gombot, és a START gombot addig nyomja,  
amíg villogni nem kezd a és a kijelzés.  
- Engedje el a gombokat.  
Villog a só-utántöltéskijelzés és a Szárítás kijelzés.  
A A kijelzés világít (= 1-es fokozat).

A beállítást a következőképpen módosítsa:

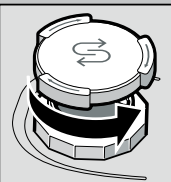
- A < gombot addig nyomja, amíg be nem állította a kívánt fokozatot.

- Nyomja meg a START gombot.  
A és a kijelzés kiállszik. A beállított fokozatot tárolja a memória.

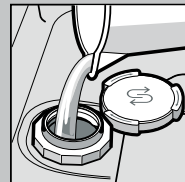
- Zárja be az ajtót.

## A speciális só betöltése

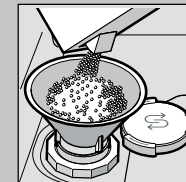
Vízkeőldás (A 0 beállítási érték esetén nem szükséges!) ...



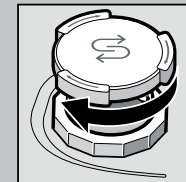
Csavarja le  
a fedelet.



Csak az első  
mosogatás  
előtt töltsön  
vizet a  
sótartályba.



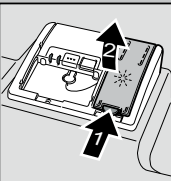
Töltsön be  
speciális só  
(soha ne  
mosogatószert  
töltsön be!).



Zárja a fedelet.  
Azonnal  
mosogathat.

## Az öblítőszer betöltése

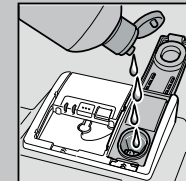
Hogy ragyogjon a tisztaságtól ...



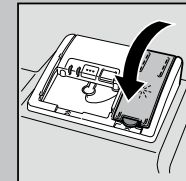
Az 1-es jelölést  
nyomja le,  
a 2-es fedelet  
emelje meg.



Az optimális mosogatási eredmény érdekében



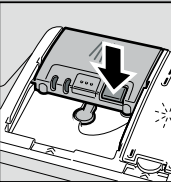
Töltsön be  
öblítőszer-t.



Zárja a fedelet.  
KLIKK!

## A mosogatószer betöltése

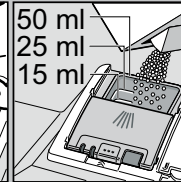
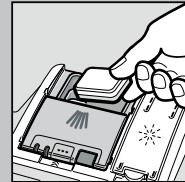
Sok szennyeződé, sok tisztítószer ...



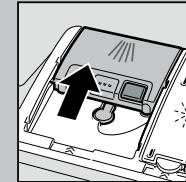
Esetleg nyissa  
fel a fedelet  
(nyomja meg  
a gombot).



**Figyelem!**  
A kombinált  
termékek nem  
alkalmasak minden  
programhoz, vegye  
figyelembe a gyártó  
utasításait.



A mosogatószert  
csak a száraz  
mosogatószer-  
kamrába  
töltsse be.



Tolja vissza  
a fedelet,  
nyomja le.  
KOPP!

5

## A készülék bekapcsolása

6

## A program kiválasztása

Gyors, takarékos vagy intenzív ...

### Programtáblázat

Ez a táblázat az összes lehetséges  
programot tartalmazza.  
Készülékének megfelelő programjait  
a kezelőlap alapján válassza ki.

A programadatok laborban mért értékek  
és megfelelnek az EN 60436 európai normának.  
A gyakorlatban előfordulhatnak eltérések.  
\* normál fél töllet

Ha le van kapcsolva az öblítőszer-adagolás, vagy nincs öblítőszer, megváltozik az üzemelési idő.

Intenzív 70°	Mix 65°	Eco 50°	Kímélő 40°	Gyors 45°	Előöblítés

Időtartam óra : percben.	← 3:30 - 1:05 →	← 0:29* →	← 0:15 →
Áramfogyasztás kWh-ban	← 1,450 - 0,750 →	← 0,800 →	← 0,050 →
Vízfogyasztás literben	← 15 - 10 →	← 10 →	← 4 →

9

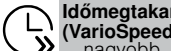
## Készülék kikapcsolása Minden tiszta ...

8

## Program elindítása Rajta ...

## Kiegészítő funkciók \*\*

Rugalmasan csinálják ...



**Időmegtakarítás  
(VarioSpeed)**  
... nagyobb  
energiafelhasználás  
révén azonos  
mosogatási  
teljesítmény  
mellett éri el.



**Fele mennyiség**  
... kevés edény esetén,  
vizet, energiát és időt  
takarít meg.



**Intenzív zóna**  
... vegyes töltet  
tökéletes. A mosogatási  
nyomás és mosogatási  
hőmérséklet némileg  
megnö.



**Higiéniá  
(Hygiene)**  
... mosogatás közben  
a hőmérséklet megnő.  
Ezzel a mosogatás  
higiéniusabb lesz.



**Extra szárítás**  
... öblítés közben  
a magasabb  
hőmérséklet révén  
javítja a szárítási  
eredményt.  
(Ügyeljen az érzékeny  
edényrészekre!)

\*\* modellől függően



# Karbantartás és ápolás

Hogy a mosogatás tökéletes legyen ...

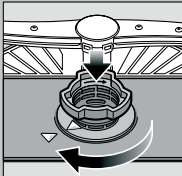
# A szennyvíz-szivattyú tisztítása

**Szűrők**  
...ellenőrizze, esetleg tisztítsa meg őket

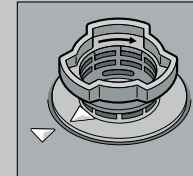
Forgassa el a szűrőhengert, vegye ki a szűrőrendszert ...



csapvíz alatt mossa le ...



helyezze vissza ...



A szűrőrendszert csavarja be, FIGYELJE A JELÖLÉST!

- Húzza ki a hálózati csatlakozót.  
- Távolítsa el a szűrőket, és a vizet meregesse ki.  
- A fedelet emelje ki (A).  
- A járókerék környékét vizsgálja meg, hogy nincsenek-e ott idegen testek.  
- A fedelet hallhatóan pattintsa be (B).  
- A szűrőket helyezze be.

**Mosogatókarok**  
...távolítsa el a dugulásokat/lerakódásokat

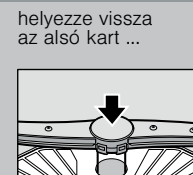
az alsó kart húzza felfelé ...



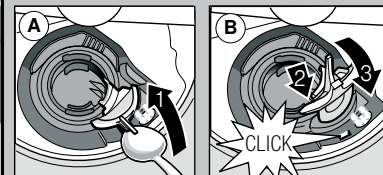
csavarja le a felső kart ...



folyó víz alatt (esetleg fogpiszkálóval) tisztítsa ki a permétező fűvőkákat ...



helyezze vissza az alsó kart ...  
csavarja be erősen a felső kart



## Kisebb zavarok sajátkezü elhárítása ...

... nézzen utána, megéri!

A további útmutatásokat megtalálja a használati utasításban

Hibajelenség	Lehetséges okok	A hiba elhárítása
Világít a „” kijelzés	A hozzáfolyó szerelvény összenyomódott vagy elvízkövesedett 	Nyissa ki a hozzáfolyó szerelvényt. 1. A vízcsatlakozást csavarja le. 2. Tisztítsa meg a vízcsatlakozásban levő szűrőt! 3. Ha nyitva a vízcsap, az átfolyási mennyiség min. 10 l/min kell, hogy legyen. Kisebb átfolyás esetén ki kell cserélni a hozzáfolyó szerelvényt.
	A szennyvíz-tömlő eltömődött vagy meg van törve. A szennyvíz-szivattyú burkolata nincs felszerelve	A hozzáfolyó tömlőt megtörés nélkül helyezze el. A szennyvíz-tömlőt megtörés nélkül vezesse el. Szerelje fel a burkolatot (lásd fent).
	A szennyvízszivattyú leblokkolt	Tisztítsa meg a szennyvízszivattyút (lásd fent).
Villog a „” kijelzés	A készülék műszaki hibás	Hívja fel a gyári vevőszolgálatot (nevezze meg a hibajelzést). A készüléket áramtalanítsa.
A készülékben maradék víz van	A program még nem fejeződött be	Kapcsolja be a készüléket és csukja be, ill. szakítsa meg a programot (lásd a program megszakítása).
Rozsdafoolt az evőeszközön	Az evőeszköz nem rozsaálló A kemény késpengék hajlamosabbak Külső rozsa	Mosogatógépben mosogatásra alkalmas evőeszközt használjon. Soha ne mosogasson a gépben rozsdásodó eszközöket.

Hibajelenség	Lehetséges okok	A hiba elhárítása
Az edény nem tiszta Homok vagy grízszerű maradványok az edényen 	Az edények egymáson ill. egymás fölött vannak Túl kevés a mosogatószer Nem megfelelő programot választott A mosogatókar-fűvőkák eltömődtek A szűrők elszennyeződtek, nem illeszkednek jól A mosogatókarok leblokkoltak	Az edényeket egyenként elkülönítve rakja be, kerülje a ráfekvéseket. Tartsa be a gyártó (mosogatószer) előírásait. Erősebb programot válasszon. Tisztítsa meg a mosogató karokat (l.m.f.). Tisztítsa meg a szűrőket (lásd fent). Az edényt úgy helyezze el, hogy a mosogatókarok szabadon foroghassanak.
Foltok és fátýolosodás	Túl sok/túl kevés az öblítőszer-adagolás	Fátýolosodás esetén: csökkentse az adagolást. Víz- vagy vízkőfoltok esetén: növelje az adagolást.
Az edény nedves maradt	Öblítőszer A használt kombinált mosogatószernek rossz a szárítási teljesítménye Készülék beállítása	Növelje az adagolást. Cserélje ki a terméket. Használjon öblítőszer.
Tejszínű lerakódások az edényeken (eltávolíthatók)	Rosszul állította be a vízkeménységet Hiányzik a só	Aktiválja az intenzív szárítást (modelltől függően). Helyesen állítsa be a vízlágyító berendezést. Töltson be só.
Tejszínű bevonatok, az üveg nemű homályos/fénytelen (nem eltávolítható)	A poharak nem alkalmasak a mosogatógépben való mosogatásra	Mosogatógépben mosogatható üvegárut használjon. Üvegkímélő mosogatószert használjon.
A műanyag/egyéb edények elszíneződtek	Túl kevés a mosogatószer Élelmiszer-színezékek által okozott elszíneződések (paradicsomszósz)	Tartsa be a gyártó (mosogatószer) előírásait. Az elszíneződések jelentéktelenek; a további öblítéseknek eltűnnek.

## A program leállítás ...

## A helyes elrendezés ...

Program közben kb. 3 másodpercig nyomja a START gombot (RESET), amíg minden kijelzés ki nem alszik.



A maradékvíz kiszivattyúzására szolgáló hátralévő programidő kb. 1 perc.

A mosogatógépben is elmosogatható edényeket (anélkül, hogy azokon hamu-, viasz-, zsiradék-, festékmaradványok vagy címék lennének; a nagyobb mennyiségű gyümölcsíz-, tejtermék- vagy ételmaradékokat nagyjából távolítsa el) a használati utasításnak megfelelően rendezze el, majd ellenőrizze, hogy a mosogatókarok tudnak-e szabadon forogni.